

TORRENTS D'INTERÈS PAISATGÍSTIC DE SON SERVERA.

S'inclouen a continuació al present catàleg, una fitxa de cada un dels torrents amb més interès paisatgístic. Són els que segueixen:

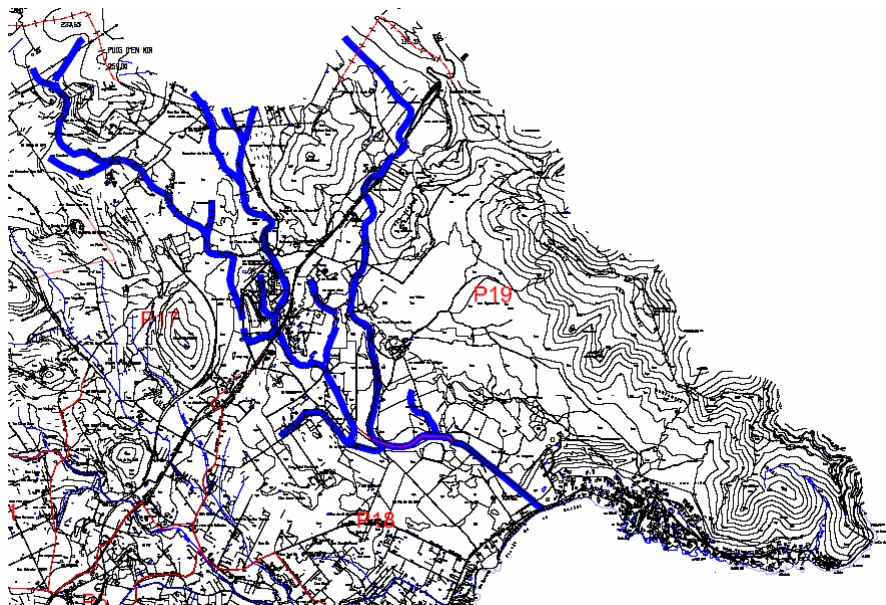
- TORRENT DE SANT JORDI.
- TORRENT DE XICLATI.
- TORRENT DE SON CORB.
- TORRENT DE SON SERVERA A CALA BONA - CALA MILLOR.

TORRENT DE SANT JORDI _____ **ELEMENTS NÚMERO 3003**

1.- IDENTIFICACIÓ ESPAIAL:

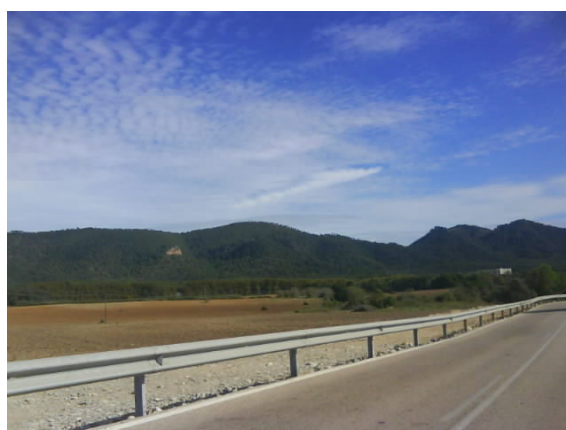
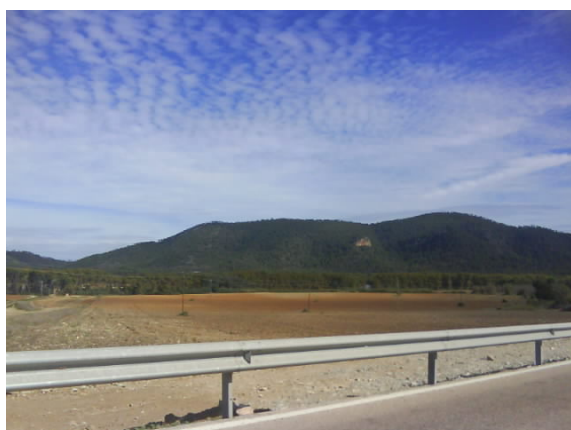
Població - Localització geogràfica: **SÒL RÚSTIC DEL TERME DE SON SERVERA.**

Plànol de Situació:



2.- IDENTIFICACIÓ DE L'ELEMENT:

Denominació:	TORRENT DE SANT JORDI
Codi Identificació dins el Catàleg:	3003
Referència Cadastral:	DIVERSES
Tipologia:	ELEMENT HIDROGRÀFIC DE PAISATGE
Ús actual:	TORRENT
Autoria:	
Estil o Corrent:	
Documentació fotogràfica:	





3.- DESCRIPCIÓ DE L'ELEMENT:

Descripció Morfològica, Estructural, i Elements Integrants:

Aquest torrent és un dels elements hidrogràfics més importants al paisatge del terme de Son Servera. Pren el seu nom de la possessió més important per la que transita, la finca de Sant Jordi. El torrent, junt amb la flora i la fauna que acompanya el seu recorregut, constitueix una veritable fita al paisatge serverí, fins el punt de servir un bon tram del seu traçat com a límit de polígons cadastrals. Resulta especialment rellevant dins el paisatge, la línia de arbres que l'envolten al final del seu trajecte, des de prop de les cases de la possessió fins a la mar, a la Platja de sa Marjal.

Cronologia:

Bibliografia:

NO ESPECIFICA. VEURE BIBLIOGRAFIA GENERAL DE LA MEMÒRIA.

4.- ESTAT DE CONSERVACIÓ:

Intervencions Realitzades:

No es destaquen intervencions que puguin fer pensar en canvis substancials respecte el traçat original.

Estat de conservació:

BO

5.- PROTECCIÓ DE L'ELEMENT:

Grau de protecció: -A1-, PER A LA TOTALITAT DEL TRAÇAT.

Usos permesos: TORRENT.

Elements destacats a preservar:

El llit del torrent a tot el seu recorregut i a tota la seva amplada. Marges i murs de pedra que el defineixen i tanquen lateralment en alguns dels trams. Vegetació dels voltants (arbres, canyes, etc.).

Directrius d'intervenció:

El nivell de protecció integral -A1- implica una preservació íntegra del bé que s'ha de protegir, és a dir, sense cap possibilitat de canvi que comporti una modificació en la seva estructura, distribució i elements d'acabat. Haurà de mantenir l'ús original o un altre de compatible amb l'adequat manteniment i protecció del bé i només s'hi permeten obres de conservació, restauració i, en casos excepcionals, de recuperació d'alguna de les seves característiques originals.

Manteniment i conservació íntegra del seu traçat. Mantenir i conservar el llit del torrent a tot el seu recorregut i a tota la seva amplada, així com els marges i murs de pedra que el defineixen i tanquen lateralment en alguns dels trams. Manteniment i conservació de la vegetació dels voltants (arbres, canyes, etc.).

Les possibles intervencions que s'hi puguin dur a terme no camuflaran ni distorsionaran la línia territorial que forma el torrent.

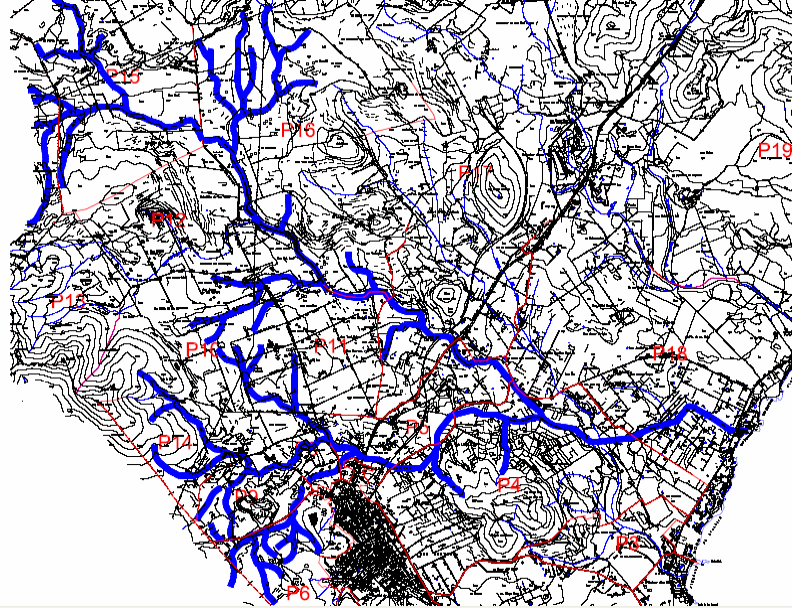
6.- DEFINICIÓ DE LA ZONA DE PROTECCIÓ.

Qualsevol construcció haurà de separar-se un mínim de deu -10- metres del camí, mesurats des del marges perimetrals.

TORRENT DE XICLATI _____ **ELEMENT NÚMERO 3004**

1.- IDENTIFICACIÓ ESPAIAL:

Població - Localització geogràfica: **SÒL RÚSTIC DEL TERME DE SON SERVERA.**
Plànol de Situació:



2.- IDENTIFICACIÓ DE L'ELEMENT:

Denominació: **TORRENT DE XICLATI**
Codi Identificació dins el Catàleg: **3004**
Referència Cadastral: **DIVERSES**
Tipologia: **ELEMENT HIDROGRÀFIC DE PAISATGE**
Ús actual: **TORRENT**
Autoria:
Estil o Corrent:
Documentació Fotogràfica:





3.- DESCRIPCIÓ DE L'ELEMENT:

Descripció Morfològica, Estructural, i Elements Integrants:

Aquest torrent, junt amb la flora i la fauna que acompanya el seu recorregut, constitueix una veritable fita al sòl rústic serverí. Resulta especialment rellevant dins el paisatge, la línia de arbres que l'envolten, així com els murs que delimiten el seu llit quan per exemple passa a prop del puig de Son Sard, just abans de la seva intersecció amb la carretera MA-4040. Cal anomenar que els dos ponts ferroviaris existents dins el terme de Son Servera serveixen per salvar el pas de les dues principals branques que el constitueixen.

Cronologia:

Bibliografia:

NO ESPECIFICA. VEURE BIBLIOGRAFIA GENERAL DE LA MEMÒRIA.

4.- ESTAT DE CONSERVACIÓ:

Intervencions Realitzades:

No es destaquen intervencions que puguin fer pensar en canvis substancials respecte el traçat original.

Estat de conservació: BO

5.- PROTECCIÓ DE L'ELEMENT:

Grau de protecció: -A1-, PER A LA TOTALITAT DEL TRAÇAT.

Usos permesos: TORRENT.

Elements destacats a preservar:

El llit del torrent a tot el seu recorregut i a tota la seva amplada. Marges i murs de pedra que el defineixen i tanquen lateralment en alguns dels trams. Vegetació dels voltants (arbres, canyes, etc.).

Directrius d'intervenció:

El nivell de protecció integral -A1- implica una preservació íntegra del bé que s'ha de protegir, és a dir, sense cap possibilitat de canvi que comporti una modificació en la seva estructura, distribució i elements d'acabat. Haurà de mantenir l'ús original o un altre de compatible amb l'adequat manteniment i protecció del bé i només s'hi permeten obres de conservació, restauració i, en casos excepcionals, de recuperació d'alguna de les seves característiques originals.

Manteniment i conservació íntegra del seu traçat. Mantenir i conservar el llit del torrent a tot el seu recorregut i a tota la seva amplada, així com els marges i murs de pedra que el defineixen i tanquen lateralment en alguns dels trams. Manteniment i conservació de la vegetació dels voltants (arbres, canyes, etc.).

Les possibles intervencions que s'hi puguin dur a terme no camuflaran ni distorsionaran la línia territorial que forma el torrent.

6.- DEFINICIÓ DE LA ZONA DE PROTECCIÓ.

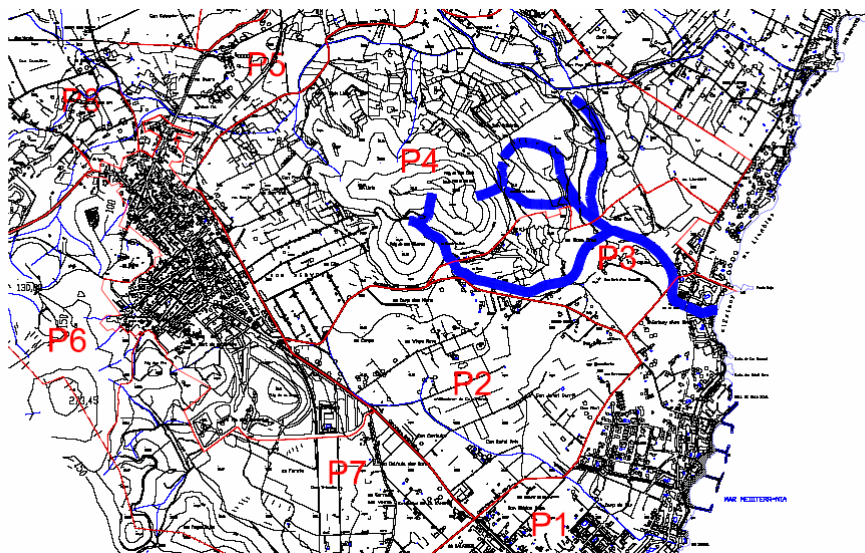
Qualsevol construcció haurà de separar-se un mínim de deu -10- metres del camí, mesurats des del marges perimetrals.

TORRENT DE SON CORB _____ **ELEMENT NÚMERO 3005**

1.- IDENTIFICACIÓ ESPAIAL:

Població - Localització geogràfica: **SÒL RÚSTIC DEL TERME DE SON SERVERA.**

Plànol de Situació:



2.- IDENTIFICACIÓ DE L'ELEMENT:

Denominació:	TORRENT DE SON CORB
Codi Identificació dins el Catàleg:	3005
Referència Cadastral:	DIVERSES
Tipologia:	ELEMENT HIDROGRÀFIC DE PAISATGE
Ús actual:	TORRENT
Autoria:	
Estil o Corrent:	
Documentació fotogràfica:	



3.- DESCRIPCIÓ DE L'ELEMENT:

Descripció Morfològica, Estructural, i Elements Integrants:

Aquest torrent, junt amb la flora i la fauna que acompanya el seu recorregut, constitueix una veritable fita al sòl rústic serverí. Resulta especialment rellevant dins el paisatge la línia de arbres que l'envolten, així com els murs que delimiten el seu llit quan per exemple passa a prop del camí del Comellar Fondo.

Cronologia:

Bibliografia: NO ESPECIFICA. VEURE BIBLIOGRAFIA GENERAL DE LA MEMÒRIA.

4.- ESTAT DE CONSERVACIÓ:

Intervencions Realitzades:

No es destaquen intervencions que puguin fer pensar en canvis substancials respecte el traçat original.

Estat de conservació: BO

5.- PROTECCIÓ DE L'ELEMENT:

Grau de protecció: -A1-, PER A LA TOTALITAT DEL TRAÇAT.

Usos permesos: TORRENT.

Elements destacats a preservar:

El llit del torrent a tot el seu recorregut i a tota la seva amplada. Marges i murs de pedra que el defineixen i tanquen lateralment en alguns dels trams. Vegetació dels voltants (arbres, canyes, etc.).

Directrius d'intervenció:

El nivell de protecció integral -A1- implica una preservació íntegra del bé que s'ha de protegir, és a dir, sense cap possibilitat de canvi que comporti una modificació en la seva estructura, distribució i elements d'acabat. Haurà de mantenir l'ús original o un altre de compatible amb l'adequat manteniment i protecció del bé i només s'hi permeten obres de conservació, restauració i, en casos excepcionals, de recuperació d'alguna de les seves característiques originals.

Manteniment i conservació íntegra del seu traçat. Mantenir i conservar el llit del torrent a tot el seu recorregut i a tota la seva amplada, així com els marges i murs de pedra que el defineixen i tanquen lateralment en alguns dels trams. Manteniment i conservació de la vegetació dels voltants (arbres, canyes, etc.).

Les possibles intervencions que s'hi puguin dur a terme no camuflaran ni distorsionaran la línia territorial que forma el torrent.

6.- DEFINICIÓ DE LA ZONA DE PROTECCIÓ.

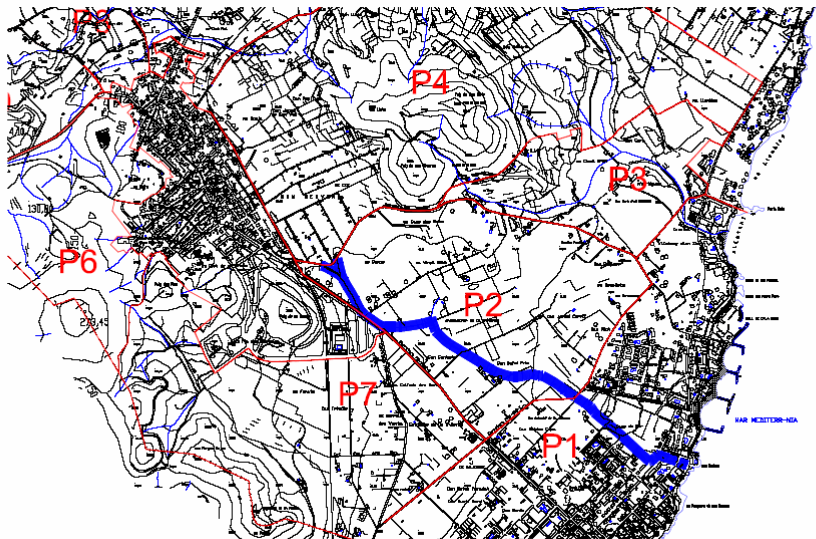
Qualsevol construcció haurà de separar-se un mínim de deu -10- metres del camí, mesurats des del marge perimetral.

TORRENT DE CALA BONA - CALA MILLOR _____ ELEMENT NÚMERO 3006

1.- IDENTIFICACIÓ ESPAIAL:

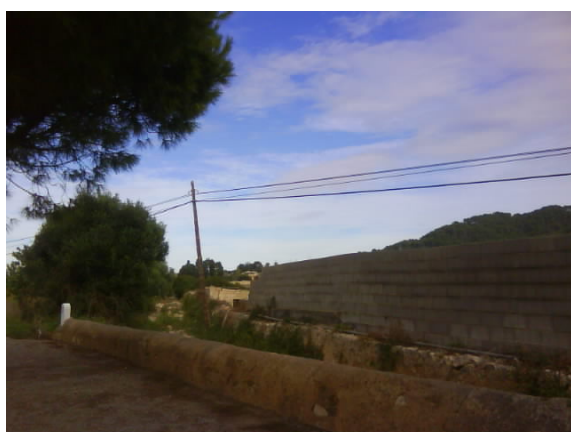
Població - Localització geogràfica: SÒL RÚSTIC DEL TERME DE SON SERVERA.

Plànol de Situació:



2.- IDENTIFICACIÓ DE L'ELEMENT:

Denominació:	TORRENT DE SON SERVERA A CALA BONA – CALA MILLOR
Codi Identificació dins el Catàleg:	3006
Referència Cadastral:	DIVERSES
Tipologia:	ELEMENT HIDROGRÀFIC DE PAISATGE
Ús actual:	TORRENT
Autoria:	
Estil o Corrent:	
Documentació Fotogràfica:	





3.- DESCRIPCIÓ DE L'ELEMENT:

Descripció Morfològica, Estructural, i Elements Integrants:

Aquest torrent o canal de conducció d'aigües pluvials cap a la mar és, junt amb la flora i la fauna que acompanya el seu recorregut, una fita al sòl rústic serverí. Resulta especialment rellevant dins el paisatge la línia de arbres que l'envolten quan passa pel redol conegut com a "Sa Vinya Nova", així com els murs que delimiten el seu llit quan per exemple passa a prop de la carretera que va de Son Servera a Cala Millor (Av. Joan Servera Camps). Cal explicar que la depuradora el fa servir per abocar-hi les aigües depurades i enviar-les així cap a la mar.

Cronologia:

Bibliografia:

NO ESPECIFICA. VEURE BIBLIOGRAFIA GENERAL DE LA MEMÒRIA.

4.- ESTAT DE CONSERVACIÓ:

Intervencions Realitzades:

No es destaquen intervencions que puguin fer pensar en canvis substancials respecte el traçat original.

Estat de conservació:

BO

5.- PROTECCIÓ DE L'ELEMENT:

Grau de protecció:

-A1-, PER A LA TOTALITAT DEL TRAÇAT.

Usos permesos:

TORRENT.

Elements destacats a preservar:

El llit del torrent a tot el seu recorregut i a tota la seva amplada. Marges i murs de pedra que el defineixen i tanquen lateralment en alguns dels trams. Vegetació dels voltants (arbres, canyes, etc.).

Directrius d'intervenció:

El nivell de protecció integral -A1- implica una preservació íntegra del bé que s'ha de protegir, és a dir, sense cap possibilitat de canvi que comporti una modificació en la seva estructura, distribució i elements d'acabat. Haurà de mantenir l'ús original o un altre de compatible amb l'adequat manteniment i protecció del bé i només s'hi permeten obres de conservació, restauració i, en casos excepcionals, de recuperació d'alguna de les seves característiques originals.

Manteniment i conservació íntegra del seu traçat. Mantenir i conservar el llit del torrent a tot el seu recorregut i a tota la seva amplada, així com els marges i murs de pedra que el defineixen i tanquen lateralment en alguns dels trams. Manteniment i conservació de la vegetació dels voltants (arbres, canyes, etc.).

Les possibles intervencions que s'hi puguin dur a terme no camuflaran ni distorsionaran la línia territorial que forma el torrent.

6.- DEFINICIÓ DE LA ZONA DE PROTECCIÓ.

Qualsevol construcció haurà de separar-se un mínim de deu -10- metres del camí, mesurats des del marge perimetral.