

Estimación de inversión

Datos Generales de la obra

Encargo: 15631 SFM. ATCV Manacor-Artà

Denominación:

Tramo 2. Reposición vialidad pk 19+6 Ma4026 (Son Servera-Cala Millor)

OBRA CIVIL

Estado actual

Alternativa 1 (actual)

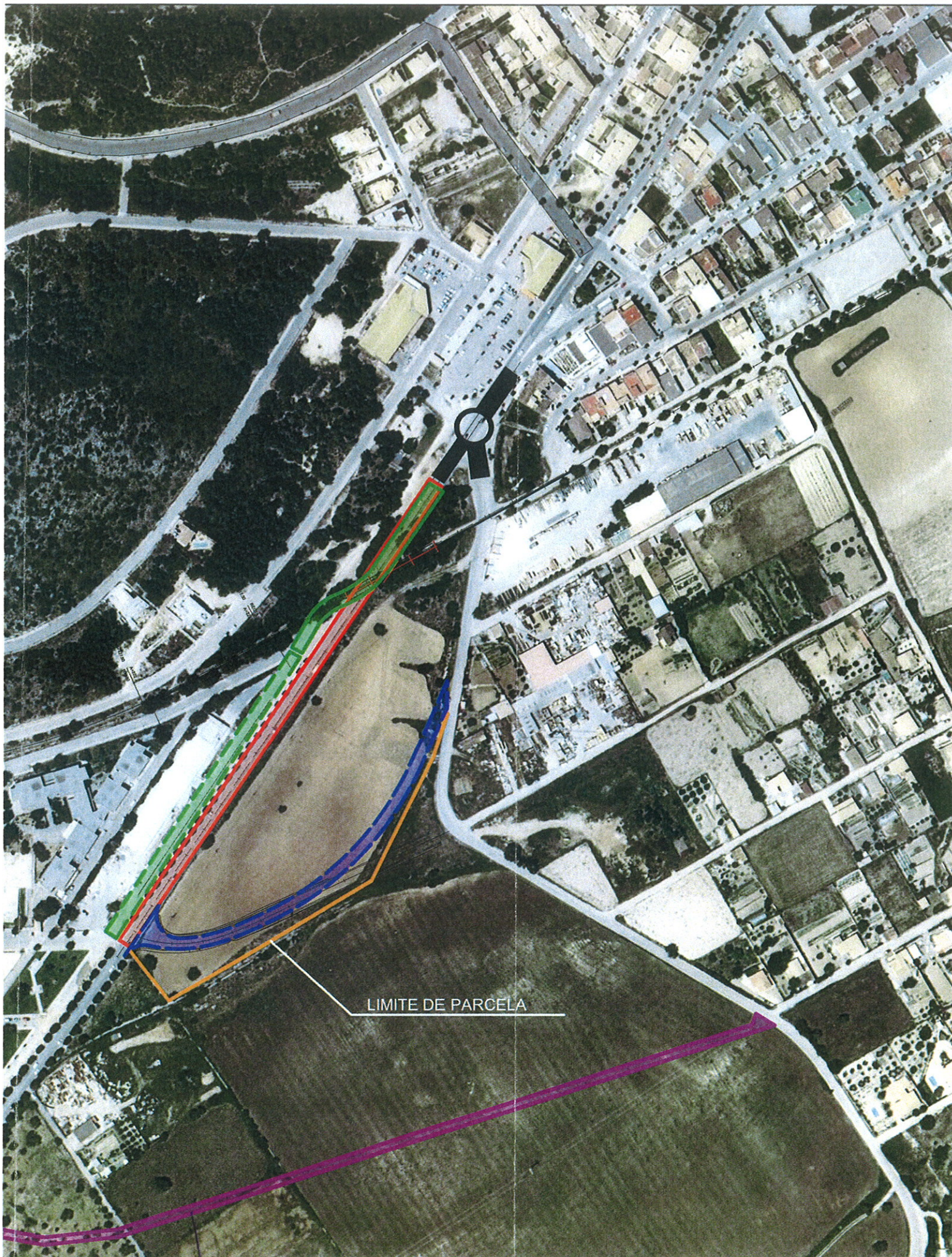
Alternativa 2 (CR 19.6 MD)

Alternativa 3 (reposición PROV firme)

Alternativa 4 (desv. prov. Plataforma)

longitud	Obra civil	PA previstos	PEM	GG+BI	TOTAL	IVA 18% TOTAL	IVA INCLUIDO
0,70 km	0,00	0,00	0,00	0,00	0,00	0,00	0,00
1,40 km	0,00	0,00	0,00	0,00	0,00	0,00	0,00
0,27 km	85.219,88	8.521,99	93.741,86	17.810,95	111.552,82	20.079,51	131.632,32
0,70 km	348.648,30	34.864,83	383.513,13	72.867,49	456.380,62	82.148,51	538.529,14
0,14 km	69.729,66	6.972,97	76.702,63	14.573,50	91.276,12	16.429,70	107.705,83

*Plan
Vermell
vent*



LIMITE DE PARCELA

LÍNEA FERROVIARIA "ESTACIÓN DE ENLLAÇ - ARTÀ"
 PROYECTO CONSTRUCTIVO MANACOR ARTÀ
 MO 2: SON CARRIÓ - SON SERVERA

CLAVE
 XXXXXXXXXXXX

ESCALAS
 1:1500
 ORIGINALES DIN-A1



NOMBRE DEL PLANO:
 REPOSICIÓN VIALIDAD
 MA-4026
 (SON SERVERA-CALA MILLOR)

FECHA:
 FEBRERO 2012
 NOMBRE FICHERO:

PLANO N.º
 01 DE 01

No 6

LEYENDA

-  ALTERNATIVA-1
-  ALTERNATIVA-2
-  ALTERNATIVA-3
-  ALTERNATIVA-4

