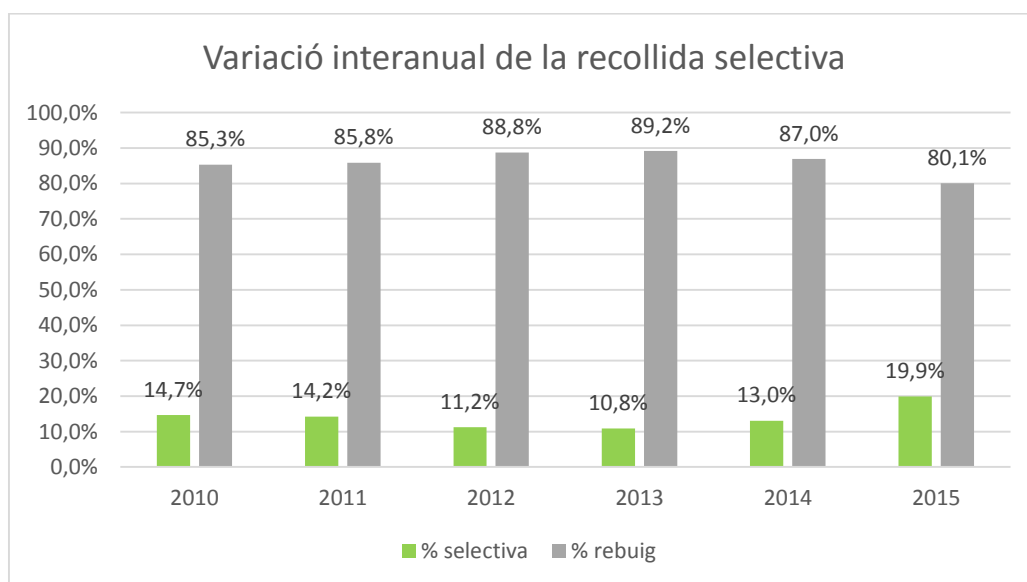


# Resum estadístic i econòmic de la recollida selectiva de residus 2015

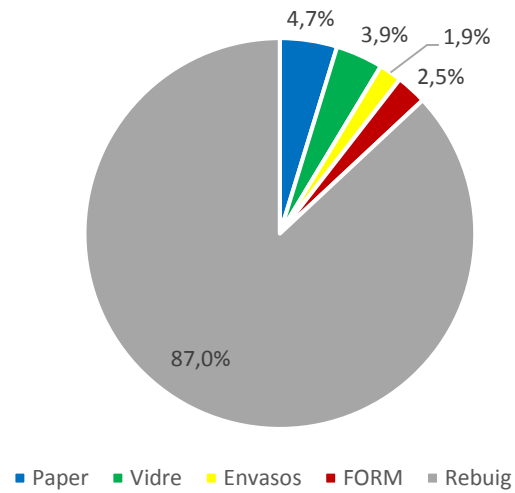
gener 2016

## 1 ESTADÍSTIQUES ANUALS

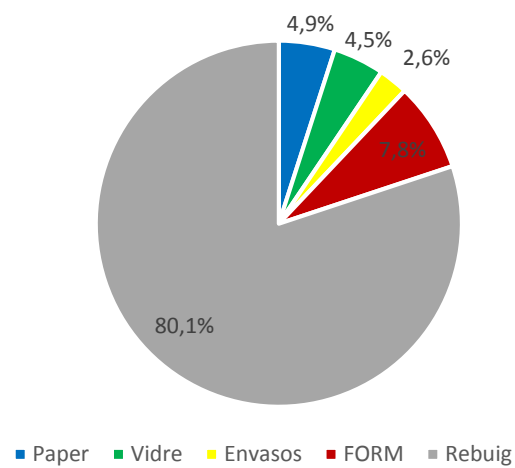
	2010	2011	2012	2013	2014	2015
<b>Paper</b>	349	436	411	394	423	447
<b>Vidre</b>	367	366	325	338	349	407
<b>Envasos</b>	147	161	155	154	168	235
<b>FORM</b>	356	285	80	64	225	709
<b>Rebuig</b>	7.087	7.551	7.661	7.825	7.760	7.230
<b>Total selectiva</b>	1.220	1.248	970	950	1.164	1.797
<b>Total residus</b>	8.307	8.799	8.631	8.776	8.924	9.027
<b>% selectiva</b>	14,7%	14,2%	11,2%	10,8%	13,0%	19,9%
<b>% rebuig</b>	85,3%	85,8%	88,8%	89,2%	87,0%	80,1%
<b>Població</b>	12.286	12.195	12.165	11.146	11.576	11.576
<b>Kg/hab/dia</b>	1,85	1,98	1,94	2,16	2,11	2,14
<b>% Paper</b>	4,2%	5,0%	4,8%	4,5%	4,7%	4,9%
<b>% Vidre</b>	4,4%	4,2%	3,8%	3,9%	3,9%	4,5%
<b>% Envasos</b>	1,8%	1,8%	1,8%	1,8%	1,9%	2,6%
<b>% Orgànica</b>	4,3%	3,2%	0,9%	0,7%	2,5%	7,8%
<b>% rebuig</b>	85,3%	85,8%	88,8%	89,2%	87,0%	80,1%



### Separació 2014

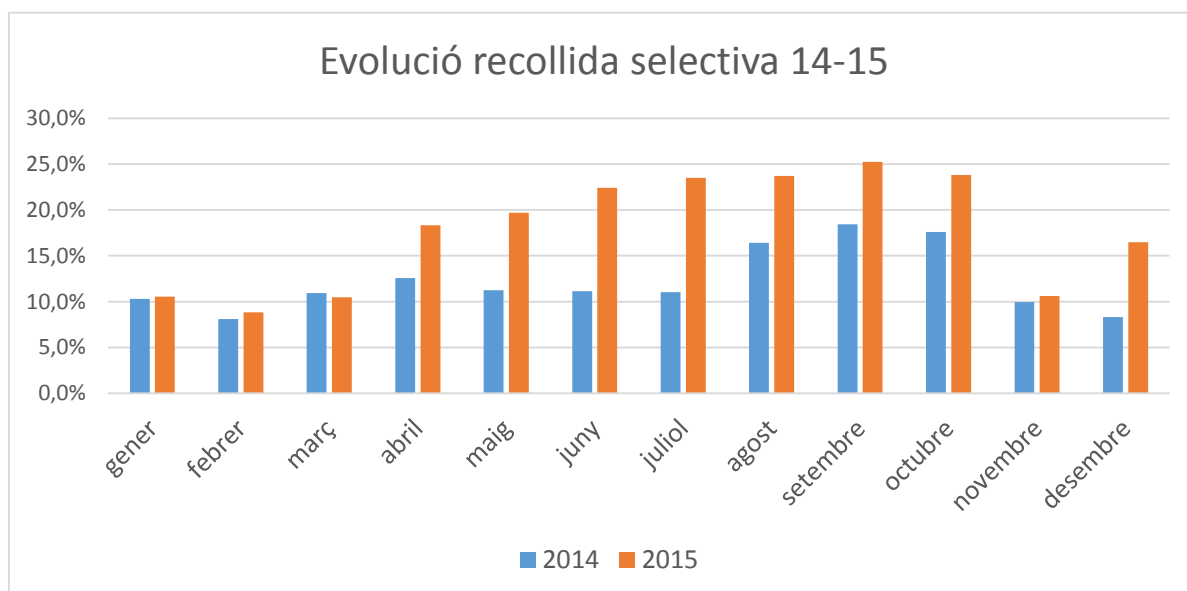


### Separació 2015



## 2 ESTADÍSTIQUES MENSUALS

2015	gener	febrer	març	abril	maig	juny	juliol	Agost	Set	oct	nov	des	Total
<b>Paper</b>	12,5	17,1	26,8	34,3	44,7	53,0	59,8	60,8	54,7	44,2	19,6	19,4	446,8
<b>Vidre</b>	18,7	6,8	14,4	31,7	33,5	44,9	60,9	56,4	56,8	47,8	19,0	16,1	407,0
<b>Envasos</b>	7,1	6,0	10,3	16,1	20,6	26,0	37,2	35,4	31,2	25,0	7,5	12,4	234,7
<b>Orgànica</b>	4,8	3,5	5,2	36,7	71,5	96,1	124,5	136,9	114,2	91,8	5,7	17,6	708,5
<b>Rebuig</b>	365	345	484	530	696	762	920	931,6	760,8	668,6	435,6	331,4	7.230,0
<b>Total selectiva</b>	43	33	57	119	170	220	282	289,5	256,9	208,8	51,8	65,4	1.797
<b>Total residus</b>	408	378	541	648	866	982	1.203	1.221	1.018	877	487	397	9.027
<b>% selectiva</b>	10,5%	8,8%	10,5%	18,3%	19,7%	22,4%	23,5%	23,7%	25,2%	23,8%	10,6%	16,5%	19,9%
<b>% rebuig</b>	89,5%	91,2%	89,5%	81,7%	80,3%	77,6%	76,5%	76,3%	74,8%	76,2%	89,4%	83,5%	80,1%
<b>Població</b>	11.576	11.576	11.576	11.576	11.576	11.576	11.576	11.576	11.576	11.576	11.576	11.576	11.576
<b>Kg/hab/dia</b>	1,18	1,09	1,56	1,87	2,49	2,83	3,46	3,52	2,93	2,53	1,40	1,14	2,14
<b>% Paper</b>	3,1%	4,5%	5,0%	5,3%	5,2%	5,4%	5,0%	5,0%	5,4%	5,0%	4,0%	4,9%	4,9%
<b>% Vidre</b>	4,6%	1,8%	2,7%	4,9%	3,9%	4,6%	5,1%	4,6%	5,6%	5,4%	3,9%	4,1%	4,5%
<b>% Envasos</b>	1,7%	1,6%	1,9%	2,5%	2,4%	2,6%	3,1%	2,9%	3,1%	2,9%	1,5%	3,1%	2,6%
<b>% Orgànica</b>	1,2%	0,9%	1,0%	5,7%	8,3%	9,8%	10,3%	11,2%	11,2%	10,5%	1,2%	4,4%	7,8%
<b>% rebuig</b>	89,5%	91,2%	89,5%	81,7%	80,3%	77,6%	76,5%	76,3%	74,8%	76,2%	89,4%	83,5%	80,1%



### 3 BALANÇ ECONÒMIC

---

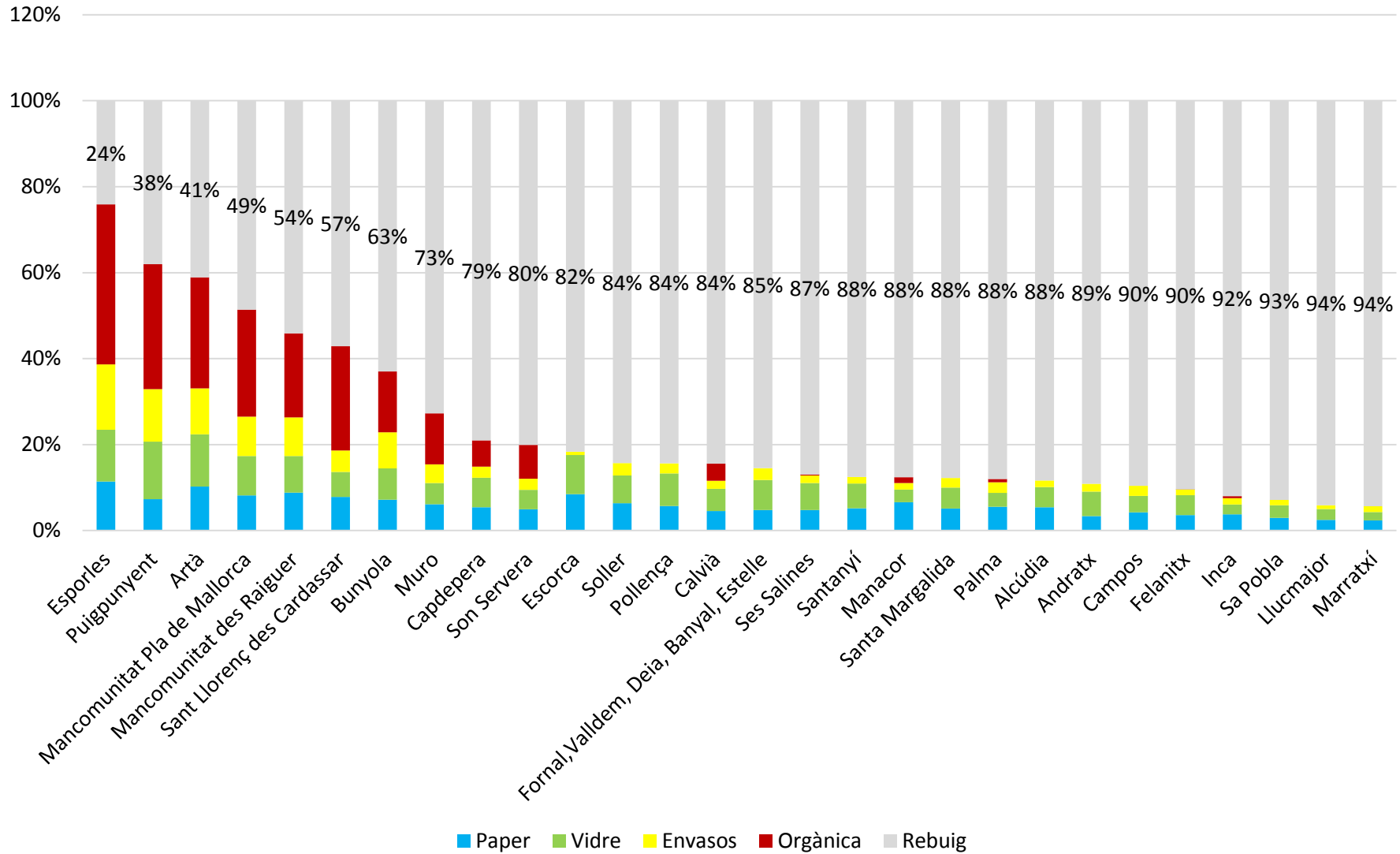
Per tal de fer el balanç econòmic es té en compte la diferència de tones recollides entre gener i desembre dels anys 2014 i 2015. Es tenen en compte els preus mitjans als quals els diferents sistemes integrats (ECOEMBES I ECOVIDRIO) paguen la tona de materials reciclats i també el preu que paga l'Ajuntament per la gestió del rebuig a la concessionària del servei públic (TIRME).

	<b>Diferència tones 2014 - 15</b>	<b>Preu Tona</b>	<b>Ingressos i estalvi</b>
Paper	24,20	80,73 €	1.953,67 €
vidre	58,30	28,35 €	1.652,81 €
envasos	67,16	281,45 €	18.902,18 €
orgànica	483,18	- €	- €
rebuig	- 530,10	- 144,65 €	76.678,96 €
<b>Total</b>			<b>99.187,62 €</b>

### 4 COMPARATIU RESTA DE POBLES

---

### Estadística separació residus 2015



### Increment Selectiva 2015 respecte a 2014

