

# Cómo puede prevenirlo

## Com pot prevenir-lo



### Maceteros Testos

Elimine los restos de agua de los platos cada 7 días. *Elimini les restes d'aigua dels plats cada 7 dies.*



### Ánforas Amfores

Vacíe el agua estancada en su interior. *Buidi l'aigua estancada al seu interior.*



### Cubos Cubells

Tape cualquier recipiente para evitar acúmulos. *Tapi qualsevol recipient per evitar acumulacions.*



### Piscinas Piscines

Mantenga cloradas piscinas y fuentes. *Mantingui clorades piscines i fonts.*



### Peces Peixos

Voraces depredadores de las larvas en estanques y lavaderos. *Voraços depredadors de les larves en estancs i safareigs.*



### Canaletas Canaletes

Limpie regularmente para que no acumulen agua. *Netegi regularment perquè no acumulin aigua.*



### Sumideros Embornals

Vacíe o clore en la medida de lo posible. *Buidi o clori en la mesura del possible.*



### Juguetes Joguines

Vigile y drene cualquier elemento susceptible de acumular agua. *Vigili i dreni qualsevol element susceptible d'acumular aigua.*



### Grifos Aixetes

Tenga en cuenta las fugas no controladas. *Tengui en compte les fuites no controlades.*



### Difusión Difusió

Comparta esta información. *Comparteixi aquesta informació.*

# Ciclo de vida

## Cicle de vida

Las hembras de mosquito tigre necesitan nuestra sangre para poder desarrollar los huevos, por eso nos pican.

Les femelles de moscard tigre necessiten la nostra sang per poder desenvolupar els ous, per això ens piquen.

Cada hembra puede colocar unos 150 huevos en pequeños acúmulos de agua.

Cada femella pot col·locar uns 150 ous en petits cúmuls d'aigua.

Las larvas nacen al día siguiente; se alimentan en el agua durante unos seis días, hasta que se transforman en pupa y pasados dos días, emerge el adulto, que volverá a cerrar el ciclo.

Les larves neixen al dia següent; s'alimenten en l'aigua durant uns sis dies, fins que es transformen en pupa i passats dos dies, emergeix l'adult, que tornarà a tancar el cicle.



# Biología

## Biologia

El mosquito tigre, *Aedes albopictus*, es pequeño, negro y con rayas blancas.

Pica principalmente de día, desde primera hora de la mañana a última de la tarde (suele hacerlo por debajo de las rodillas y su picadura puede ser muy dolorosa).

Descansa en el exterior de las viviendas, en zonas húmedas y sombrías; no vuela a gran altura (hasta 1,5m aprox.) ni recorre grandes distancias (unos 400m en toda su vida), lo que implica que los mosquitos que tenemos en nuestras casas están criando muy cerca.

El moscard tigre, *Aedes albopictus*, és petit, negre i amb ratlles blanques.

Pica principalment de dia, des de primera hora del matí a darrera de la tarda (sol fer-ho per sota dels genolls i la seva picada pot ser molt dolorosa).

Descansa a l'exterior dels habitatges, en zones humides i ombrívols; no vola a gran alçada (fins 1,5m aprox.) ni recorre grans distàncies (uns 400m en tota la seva vida), el que implica que els moscards que tenim a les nostres cases estan criant molt a prop.

# Distribución

## Distribució

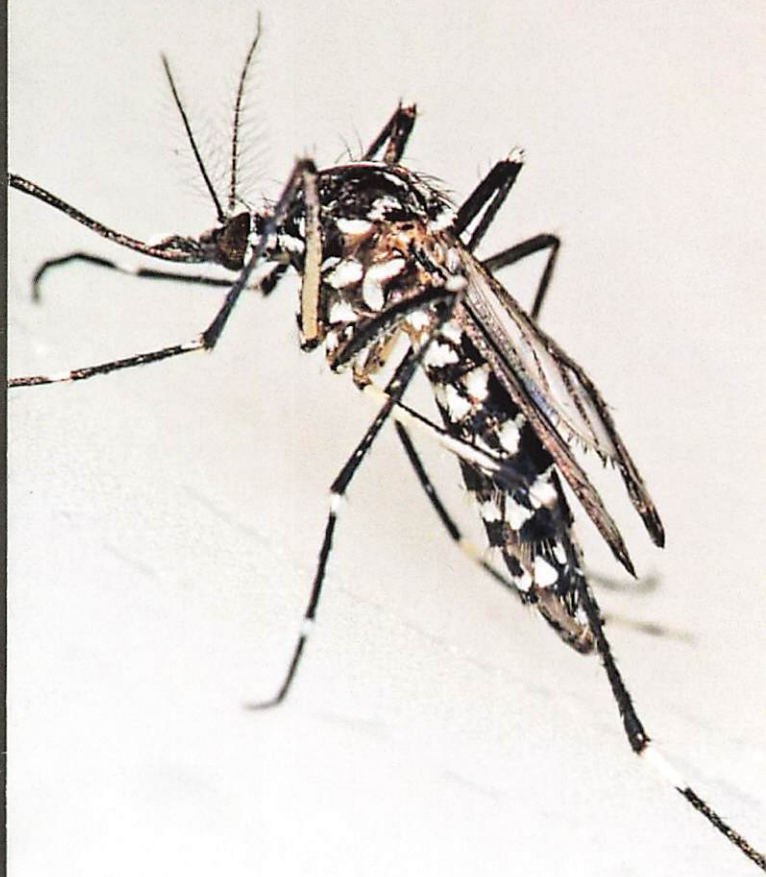
El mosquito tigre es originario del Sudeste asiático. En 1985 se detectó en EEUU y pasó a Italia en 1991. En 2004 llega a España y en 2012 a Mallorca. Esta expansión se debe a que suele viajar como polizón en los vehículos, ya que entra mientras intenta picarnos.

El moscard tigre és originari del Sud-est asiàtic. El 1985 es va detectar als EUA i va passar a Itàlia l'any 1991. En 2004 arriba a Espanya i el 2012 a Mallorca. Aquesta expansió es deu al fet que sol viatjar com a polissó en els vehicles, ja que entra mentre intenta picar-nos.

# mosquito tigre

## moscard tigre

*Aedes albopictus*



Ajuntament  
de Son Servera